



Günther Rechn | Malerei
2016



ÜBER GALERIE BRANDENBURG

Unter www.galeriebrandenburg.com präsentieren wir Ihnen eine der größten Sammlungen zeitgenössischer Brandenburger Künstler. Ständig kommen neue Werke und sogar ganze Werkgruppen hinzu. Neben Günther Rechn finden Sie hier ausgewählte Arbeiten von Chris Hinze, Mona Höke, Ingolf Kühn, Frank Merker, Hans Scheuerecker und Walter Schönenbröcher.

Sie möchten ein bestimmtes Werk eines Künstlers erwerben oder mieten? Wir bieten Ihnen alle vorgestellten Arbeiten zu interessanten Konditionen an. Die Übernahme in Ihre persönliche Sammlung nach Ablauf oder während der Mietzeit ist natürlich ebenfalls möglich.

Sollte Ihnen ein Künstler oder ein bestimmtes Werk zusagen, kontaktieren Sie uns für einen Besichtigungstermin unter: info@galeriebrandenburg.com.

Wir freuen uns auf Sie!

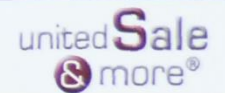
DER KÜNSTLER GÜNTHER RECHN

- ❖ Geboren 1944 in Lodž
- ❖ 1966 - 1971 Studium der Gobelwirkerei und Malerei bei Willi Sitte, Lothar Zitzmann und Hannes H. Wagner an der Kunsthochschule Burg Giebichenstein, Halle
- ❖ 1971 - 1977 Aspirant und anschließend Assistent für Naturstudien dortselbst
- ❖ Seit 1977 freischaffend in der Niederlausitz
- ❖ 1986 Theodor-Körner-Preis
- ❖ 1987 Carl-Blechen-Preis
- ❖ 1989 - 1991 Bühnenmaler am Staatstheater Cottbus und Restaurator in Niederbayern
- ❖ 1993 - 1994 Stadtzeichner von Cottbus
- ❖ Lebt und arbeitet in Cottbus

© Fotografien: Walter Schönenbröcher



Galerie Fünf



JAN | 2016



Pyramide im Branitzer Park (ohne Jahr), Öl auf Leinwand, 60 x 80 cm

www.galeriebrandenburg.de

1 2 3 4 5 6 7 8 9 10 11 12 13 14 15 16 17 18 19 20 21 22 23 24 25 26 27 28 29 30 31
FR SA SO MO DI MI DO FR SA SO MO DI MI DO FR SA SO MO DI MI DO FR SA SO

01.01. Neujahr

FEB | 2016



Kapadokien II (2011), Öl auf Leinwand, 80 x 100 cm

www.galeriebrandenburg.de

1 2 3 4 5 6 7 8 9 10 11 12 13 14 15 16 17 18 19 20 21 22 23 24 25 26 27 28 29
MO DI MI DO FR SA SO MO DI MI DO FR SA SO MO DI MI DO FR SA SO MO

MRZ | 2016



Schwarzes Pferd (2013), Öl auf Leinwand, 80 x 110 cm

www.galeriebrandenburg.de

1 2 3 4 5 6 7 8 9 10 11 12 13 14 15 16 17 18 19 20 21 22 23 24 25 26 27 28 29 30 31
DI MI DO FR SA SO MO DI MI DO FR SA SO MO DI MI DO FR SA SO MO DI MI DO

25.03. Karfreitag | 28.03. Ostermontag

APR | 2016



Lilienstrauß (2011), Öl auf Leinwand, 60 x 80 cm

www.galeriebrandenburg.de

1 2 3 4 5 6 7 8 9 10 11 12 13 14 15 16 17 18 19 20 21 22 23 24 25 26 27 28 29 30
FR SA SO MO DI MI DO FR SA SO MO DI MI DO FR SA SO MO DI MI DO FR SA

MAI | 2016



Pfingstrosen (2011), Öl auf Leinwand, 57 x 77 cm

www.galeriebrandenburg.de

1 2 3 4 5 6 7 8 9 10 11 12 13 14 15 16 17 18 19 20 21 22 23 24 25 26 27 28 29 30 31
So Mo Di Mi Do Fr Sa So Mo Di Mi Do Fr Sa So Mo Di Mi Do Fr Sa So Mo Di

01.05. 1. Mai/Tag der Arbeit | 05.05. Himmelfahrt | 16.05. Pfingstmontag

JUL | 2016



Allium und Akelei (2010), Öl auf Leinwand, 60 x 80 cm

www.galeriebrandenburg.de

1 2 3 4 5 6 7 8 9 10 11 12 13 14 15 16 17 18 19 20 21 22 23 24 25 26 27 28 29 30
MI DO FR SA SO MO DI MI DO FR SA SO MO DI MI DO FR SA SO MO DI MI DO

JUL | 2016



Boxer mit Kind (2012), Öl auf Leinwand, 100 x 100 cm

www.galeriebrandenburg.de

1 2 3 4 5 6 7 8 9 10 11 12 13 14 15 16 17 18 19 20 21 22 23 24 25 26 27 28 29 30 31
FR SA SO MO DI MI DO FR SA SO MO DI MI DO FR SA SO MO DI MI DO FR SA SO

AUG | 2016

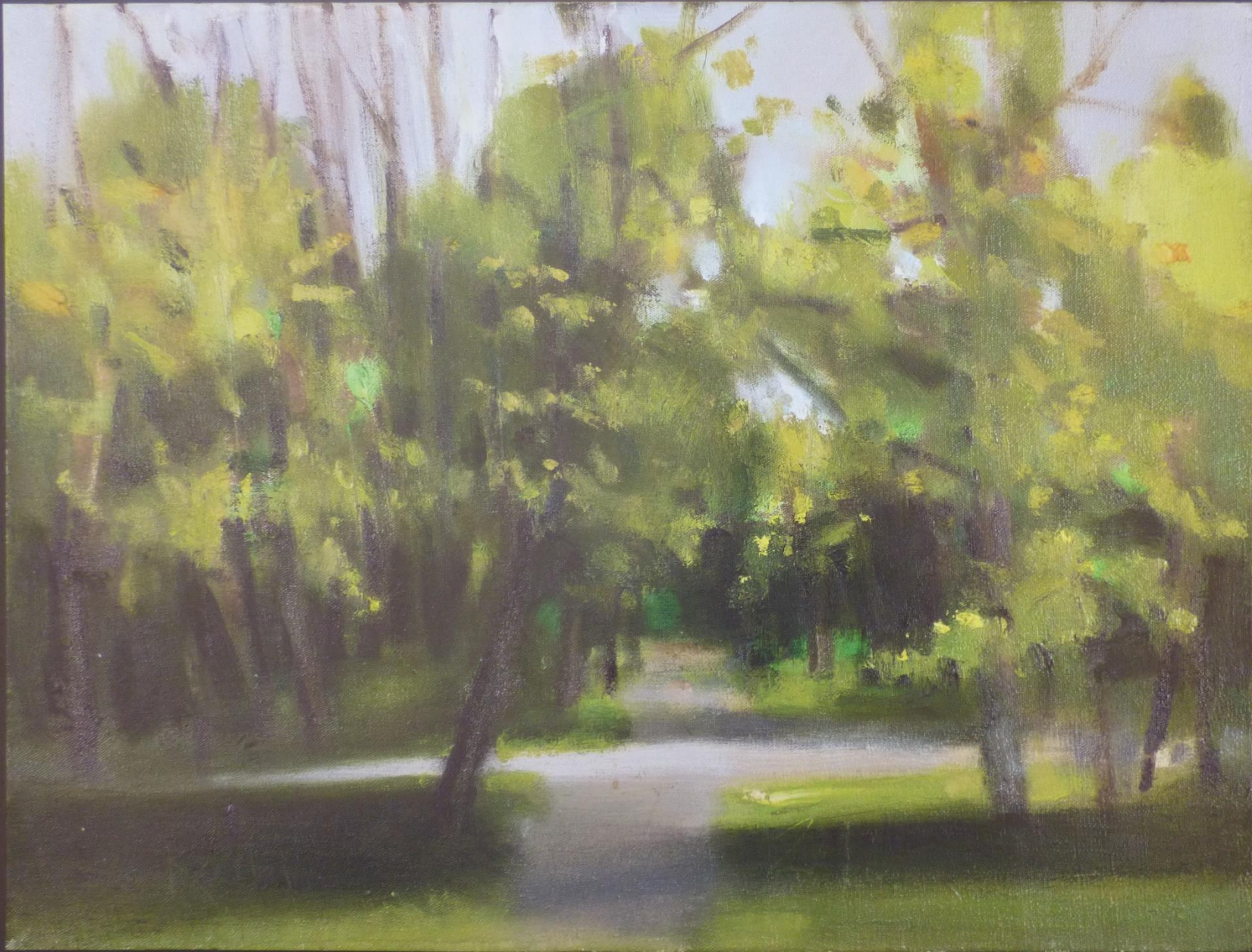


Rosen (2012), Öl auf Leinwand, 30 x 40 cm

www.galeriebrandenburg.de

1 2 3 4 5 6 7 8 9 10 11 12 13 14 15 16 17 18 19 20 21 22 23 24 25 26 27 28 29 30 31
MO DI MI DO FR SA SO MO DI MI DO FR SA SO MO DI MI DO FR SA SO MO DI MI

SEP | 2016



Park (2009), Öl auf Leinwand, 60 x 80 cm

www.galeriebrandenburg.de

1 2 3 4 5 6 7 8 9 10 11 12 13 14 15 16 17 18 19 20 21 22 23 24 25 26 27 28 29 30
Do Fr Sa So Mo Di Mi Do Fr Sa So Mo Di Mi Do Fr Sa So Mo Di Mi Do Fr

OKT | 2016



Branitz (2009), Öl auf Leinwand, 80 x 100 cm

www.galeriebrandenburg.de

1 2 3 4 5 6 7 8 9 10 11 12 13 14 15 16 17 18 19 20 21 22 23 24 25 26 27 28 29 30 31
SA SO MO DI MI DO FR SA SO MO DI MI DO FR SA SO MO DI MI DO FR SA SO MO

03.10. Tag der Dt. Einheit

DEZ | 2016



Quitten auf rotem Grund (2009), Öl auf Leinwand, 80 x 80 cm

www.galeriebrandenburg.de

1 2 3 4 5 6 7 8 9 10 11 12 13 14 15 16 17 18 19 20 21 22 23 24 25 26 27 28 29 30 31
DO FR SA SO MO DI MI DO FR SA SO MO DI MI DO FR SA SO MO DI MI DO FR SA

25.12. 1. Weihnachtstag | 26.12. 2. Weihnachtstag